

## Hinweise und Organisation

### Anmeldung

Anmeldungen sind ausschließlich über das Internet möglich. Informationen hierzu finden Sie unter:  
[https://www.mitarbeit.de/netzwerke\\_05\\_2023/](https://www.mitarbeit.de/netzwerke_05_2023/)

Die Teilnehmendenzahl ist begrenzt. Die Zusage Ihrer Teilnahme und Informationen zum Ablauf erhalten Sie rechtzeitig per Mail. Bei Rücktritt (nur schriftlich) nach Erhalt der Teilnahmezusage entstehen Ausfallgebühren. Weiteres entnehmen Sie bitte unseren AGB ([www.mitarbeit.de/agb](http://www.mitarbeit.de/agb)).

### Kontakt bei Rückfragen an die Stiftung Mitarbeit:

Tel.: (02 28) 6 04 24-0 • Mail: [anmeldung@mitarbeit.de](mailto:anmeldung@mitarbeit.de)

### Teilnahmebeitrag

(inkl. Verpflegung, **ohne** Übernachtung und Frühstück)

Teilnahmebeitrag € 80,-

Unterstützungsbeitrag € 120,-

Unsere Teilnahmebeiträge sind nicht kostendeckend. Mit dem Unterstützungsbeitrag fördern Sie die kostengünstigere Teilnahme von Geringverdienenden und freiwillig Engagierten.

Ermäßigter Beitrag € 40,-  
(für Schüler/innen, Studierende, TN ohne festes Einkommen)

Eine Reduzierung des Teilnahmebeitrags bei zeitweiser Teilnahme ist nicht möglich. Hinweise auf Hotels und Unterkünfte in der Nähe senden wir den angemeldeten Teilnehmer/innen rechtzeitig vor der Veranstaltung zu.

### Tagungsort

Stiftung Mitarbeit (Bundesgeschäftsstelle)  
Am Kurpark 6, 53177 Bonn  
Tel.: (02 28) 6 04 24-0, Mail: [info@mitarbeit.de](mailto:info@mitarbeit.de)  
Internet: [www.mitarbeit.de](http://www.mitarbeit.de)

## Stiftung Mitarbeit

Am Kurpark 6  
53177 Bonn

Tel.: (02 28) 6 04 24-0  
Fax: (02 28) 6 04 24-22

E-Mail: [info@mitarbeit.de](mailto:info@mitarbeit.de)  
[www.mitarbeit.de](http://www.mitarbeit.de)  
[www.buergergesellschaft.de](http://www.buergergesellschaft.de)

Gefördert durch  
 Bundesministerium  
des Innern  
und für Heimat  
aufgrund eines Beschlusses  
des Deutschen Bundestages

## Unsere Lesetipps



Arbeitshilfe Nr. 55 - Bonn 2022  
178 S. - ISBN 978-3-9941143-47-0 - 12,- €



mitarbeiten.skript Nr. 12 -  
Bonn 2018 (2. Aufl.) 44 S. -  
ISBN 978-3-9941143-36-4  
- 8,- €

### 44 Ideen für gute Nachbarschaft

Ein Werkzeugkoffer für alle, die Nachbarschaften aktiv mitgestalten wollen

Nachbarschaftsarbeit richtet sich im besten Fall an alle Bewohner/innen und fördert den Aufbau und die Weiterentwicklung von Netzwerken. Die Publikation stellt ausgewählte Werkzeuge der Nachbarschaftsarbeit vor und regt zum Nachmachen, Austauschen und Weiterbilden an.

### Kooperationen im Quartier

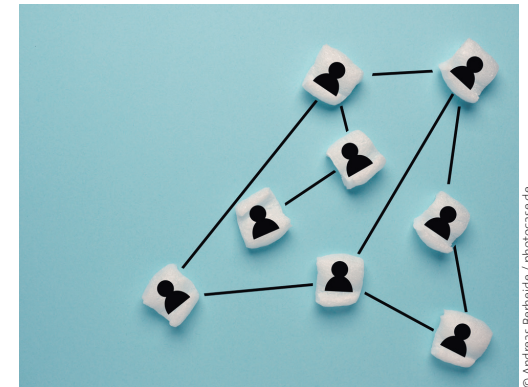
Pfade des Gelingens

Die Publikation leistet einen Forschungsbeitrag zu den zu den Bedingungen von Kooperationen in Gemeinwesenarbeit und Quartiersmanagement. Deutlich wird, welche Herausforderungen sich bei Kooperationen auf Quartiersebene stellen, aber auch, welche Chancen sich bieten, wenn gut vorbereitete Kooperationen gelingen.

## Stiftung Mitarbeit

## Zivilgesellschaftliche Netzwerke partizipativ und erfolgreich starten

Freitag, 12. Mai 2023 bis  
Samstag, 13. Mai 2023  
in Bonn



© Andreas Bernheide / photocase.de



## Erfolgreich und nachhaltig vernetzen

Die Vernetzung von Akteursgruppen vor Ort ist ein wesentlicher Erfolgsfaktor, um sich in einer Demokratie Gehör zu verschaffen. Um ein Netzwerk zu starten, bedarf es jedoch der Vorarbeit. Und damit ein Netzwerk nachhaltig funktionieren kann, sind stabile Grundlagen zentral. So braucht es zu Beginn eine Zielanalyse und die Auseinandersetzung mit der Frage, wie es gelingen kann, Netzwerkpartner/innen zu finden. Zudem ist dafür zu sorgen, dass Initiativen und Kooperationspartner/innen dauerhaft handlungsfähig bleiben. Es gilt, Entscheidungsstrukturen aufzubauen und tragfähige Strategien zu entwickeln.

Eine gute Vorarbeit ist ein wichtiger Erfolgsfaktor – für eine gute Netzwerkarbeit ist das aber noch nicht alles. So ist auch wichtig, Grundlagen für die dauerhafte Netzwerkarbeit zu schaffen: Wer übernimmt welche Aufgaben im Netzwerk? Wer kann Ressourcen (z.B. Räume, Zeit) zur Verfügung stellen? Und wie soll gemeinsam vorgegangen werden? An jeder dieser Fragen kann ein Netzwerk scheitern. Damit die eingebrachte Zeit und Energie nicht verloren geht, sondern gut und gewinnbringend eingesetzt werden kann, sollten Netzwerke also gut geplant werden.

Im Seminar lernen die Teilnehmer/innen Grundlagen und Methoden für eine nachhaltige Netzwerkarbeit kennen. Auf dieser Grundlage diskutieren und erarbeiten sie gemeinsam Strategien, um ihre eigene (geplante oder bestehende) Netzwerkarbeit zu verbessern.

Ich freue mich auf Ihre Anmeldung!

Timo Jaster (Stiftung Mitarbeit)

## Seminar – Programm

*Änderungen vorbehalten!*

### Freitag, 12. Mai 2023

13.00 h	Start mit einem gemeinsamen Mittagsimbiss
14.00 h	<b>Willkommen!</b> Kennenlernen und Fragen an das Seminar
15.00 h	<b>Einstieg ins Thema</b> Was ist ein Netzwerk? Und warum bilden wir Netzwerke?
16.00 h	Kaffeepause
16.30 h	<b>Ziele in den Blick nehmen</b> Was wollen wir erreichen? Wie kann ein Netzwerk dabei helfen?
18.00 h	Abendessen
19.00 h	<b>Erfahrungsaustausch</b> Was macht Netzwerke erfolgreich? Und woran scheitern Netzwerke?
20.00 h	Ende des ersten Tages

### Samstag, 13. Mai 2023

09.00 h	<b>Partner, Mitstreiter, Verbündete...</b> Wen benötigen wir in unserem Netzwerk und warum?
10.30 h	Kaffeepause
11.00 h	<b>Netzwerke aufbauen und organisieren</b> Welche Schritte gehen wir beim Aufbau? Wie planen wir den Aufbauprozess?
12.30 h	Mittagessen
13.30 h	<b>Netzwerke aufbauen und organisieren (Forts.)</b> Wie finden wir eine praxisgerechte Arbeitsform? Und wie gestalten wir die Netzwerkarbeit nachhaltig?
14.30 h	Kaffeepause
15.00 h	<b>Zusammenfassende Betrachtung</b> Was haben wir gelernt? Was nehmen wir mit? Welche Fragen sind noch offen?
15.30 h	<b>Abschlussrunde</b>
15.45 h	Ende des Seminars

